



CATÁLOGO DE SERVICIOS



ÍNDICE

Bienvenido -----	4
Afiliación -----	5
Representación, asesoría y protección -----	11
Servicios especializados de la Industria -----	15
Desarrollo Empresarial -----	21
Diseño, tendencias, tecnología e innovación -----	27
Comercio Internacional -----	39
Exposiciones -----	45
Información -----	51
Eventos especiales -----	53
Sala Diamante -----	55
Servicios del MIND -----	57
Directorio -----	58

BIENVENIDO



Somos la Cámara Regional de la Industria de Joyería y Platería del Estado de Jalisco, una institución autónoma de interés público, constituida conforme a lo dispuesto por la Ley, registrada ante la Secretaría de Economía desde 1968 y asociada a la Confederación de Cámaras Industriales de los Estados Unidos Mexicanos.

¿Nuestra misión? Representar, fortalecer, proteger y difundir los intereses del sector joyero mexicano. Como la organización líder a nivel nacional que vela por la joyería mexicana, además, brindamos servicios vanguardistas e innovadoras que impulsan su crecimiento sustentable.

Integrada por fabricantes de joyería en oro, platería, relojería, bisutería, piedras y metales preciosos, esta brillante industria es fuerte en nuestro país. Por ello, en Cámara de Joyería Jalisco trabajamos arduamente para impulsar el desarrollo de nuestras empresas afiliadas.

Colaboramos con autoridades municipales, estatales y federales con el objetivo de mantener condiciones óptimas para el comercio de la joyería.

Te invitamos a conocer este catálogo, lleno de servicios para el sector. ¡Únete y forma parte de la gran familia joyera!

AFILIACIÓN



Cámara de
Joyería Jalisco

PAQUETE ORO

Representación, asesoría y protección

- Asesoría jurídica 24x7.
- 8 credenciales sin costo con sus respectivos protocolos de traslado (adicionales ilimitadas con costo extra).
- Sistema de Información Crediticio (SIC).
- Emisión de constancias.
- Gestión de trámites.
- Capacitación jurídica.

Servicios especializados de la industria

- Pertenencia a Grupo de Calidad.
- Programa de capacitación en calidad.
- Precio preferencial Laboratorio de Metales.
- Pertenencia a Taller Seguro.
- Presencia en el directorio de Taller Seguro.
- Participación en Bazar del Joyero.
- Capacitación técnica especializada.

Servicios de Desarrollo empresarial

- Acceso a bolsa de trabajo.
- Asesoría en gestión de fondos gubernamentales.

- Asesoría en gestión de créditos especializados.
- Precios preferenciales en capacitación empresarial.
- Capacitaciones exclusivas de negocio.

Diseño, tendencias, tecnología e innovación

- Precios preferenciales en impresión 3D.
- Asesoría en diseño de joyería.
- Capacitación especializada en diseño de joyería.
- Informes en tendencias de joyería.
- Asesoría en tendencias de joyería.
- Servicios de innovación.
- Participación en actividades de promoción de joyería.
 - Precios preferenciales en la contratación de espacios dentro de Joya Magazine.

Servicios de Comercio Internacional

- Asesoría en Comercio Internacional.
- Asesoría en gestión de Cuaderno ATA.
- Capacitación en Comercio Internacional.

- Giras comerciales.
- Posibilidad de participar en el pabellón mexicano dentro de exposiciones internacionales.

Participación en Exposiciones

- Participación como expositor en JOYA.
- Acceso a patrocinios de JOYA.

Información

- Cotización diaria.
- Boletín Tu Cámara Informa.
- Revista Joya Magazine.
- Información especializada del sector.

Eventos de integración

- Día del Joyero.
- Día de la mujer.
- Torneo de dominó.
- Brillante Navidad.

Instalaciones

- Servicios del edificio MIND (México, Innovación y Diseño).
- Precios preferenciales en Sala Diamante.

PAQUETE PLATA

Representación, asesoría y protección

- Asesoría jurídica 24x7.
- 5 credenciales con sus respectivos protocolos de traslado (2 sin costo y tres adicionales con costo extra).
- Sistema de Información Crediticio (SIC).
- Emisión de constancias.
- Gestión de trámites.
- Capacitación jurídica.

Servicios especializados de la industria

- Pertenencia a Grupo de Calidad.
- Pertenencia a Taller Seguro.
- Presencia en el directorio de Taller Seguro.
- Participación en Bazar del Joyero.
- Capacitación técnica especializada.
- Precios preferenciales en laboratorio.

Desarrollo empresarial

- Acceso a bolsa de trabajo.

- Asesoría en gestión de fondos gubernamentales.
- Asesoría en gestión de créditos especializados.
- Precios preferenciales en capacitación empresarial.

Diseño, tendencias, tecnología e innovación

- Precios preferenciales en impresión 3D.
- Asesoría en diseño de joyería.
- Capacitación especializada en diseño de joyería.
- Informes de tendencias de joyería.
- Servicios de innovación.

Comercio Internacional

- Asesoría en Comercio Internacional.
- Capacitación en Comercio Internacional.
- Giras comerciales.
- Posibilidad de participar en el pabellón

mexicano dentro de exposiciones internacionales.

Información

- Cotización diaria.
- Boletín Tu Cámara Informa.
- Revista Joya Magazine.

Eventos

- Día del Joyero.
- Día de la mujer.
- Torneo de dominó.
- Brillante Navidad.

Instalaciones

- Servicios del edificio MIND (México, Innovación y Diseño).
- Precios preferenciales en Sala Diamante.

PAQUETE DISEÑA Y EMPRENDE

Esta es una afiliación para empresas en etapa de arranque; se encuentra perfilada a emprendedores y micro empresas que no cuenten con un registro previo a la Institución y sólo podrán acceder a ésta por un año. Incluye los siguientes servicios:

Representación, asesoría y protección

- Asesoría jurídica general.
- 1 credencial con su respectivo protocolo de traslado.
- Emisión de constancias.
- Gestión de trámites.

Servicios especializados de la industria

- Participación en Bazar del Joyero.

Desarrollo empresarial

- Acceso a bolsa de trabajo.
- Asesoría en gestión de fondos gubernamentales.
- Asesoría en gestión de créditos especializados.

- Precios preferenciales en capacitación empresarial.

Diseño, tendencias, tecnología e innovación

- Precios preferenciales en impresión 3D.
- Asesoría en diseño de joyería.
- Capacitación especializada en diseño de joyería.
- Informes de tendencias de joyería.
- Servicios de innovación.

Información

- Cotización diaria.
- Boletín Tu Cámara Informa.
- Revista Joya Magazine.

Instalaciones

- Servicios del edificio MIND (México, Innovación y Diseño).
- Precios preferenciales en Sala Diamante.

PAQUETE TALLERES

Afiliación perfilada a micro empresarios (talleres) dedicados a la fabricación de joyería, quienes están inscritos al programa Taller Seguro.

Representación, asesoría y protección

- Asesoría jurídica general.
- 1 credencial con su respectivo protocolo de traslado.
- Emisión de constancias.
- Gestión de trámites.

Servicios especializados de la industria

- Precios preferenciales en Laboratorio de Metales.
- Pertenencia a Taller Seguro.
- Presencia en el Directorio de Taller Seguro.
- Participación en Bazar del Joyero.
- Capacitación técnica especializada.

Desarrollo empresarial

- Acceso a bolsa de trabajo.
- Asesoría en gestión de fondos gubernamentales.

- Asesoría en gestión de créditos especializados.
- Precios preferenciales en capacitación empresarial.

Diseño, tendencias, tecnología e innovación

- Precios preferenciales en impresión 3D.
- Asesoría en diseño de joyería.
- Capacitación especializada en diseño de joyería.
- Informes de tendencias de joyería.
- Servicios de innovación.

Información

- Cotización diaria.
- Boletín Tu Cámara Informa.
- Revista Joya Magazine.

Instalaciones

- Servicios del edificio MIND (México, Innovación y Diseño).
- Precios preferenciales en Sala Diamante.

¿CÓMO AFILIARTE?

Verifica el listado de convenios para nuestros afiliados en www.camaradejoyeria.com.mx

El proceso es muy sencillo, sólo sigue los siguientes pasos:



1. Llena la solicitud de afiliación

Pídela al departamento de Afiliados (3121-9238 Ext.2144) o bien, puedes descargarla del sitio Web:

www.camaradejoyeria.com.mx, enviar un correo electrónico a:

oficinacentro@camaradejoyeria.com.mx
o acudir directamente a nuestras oficinas.

2. Entrega tu documentación

Puedes hacerlo en nuestras oficinas (original y copia), por correo electrónico o por paquetería (envía copias certificadas por notario).

Persona física

- Inscripción al RFC.
- Alta en hacienda.
- Identificación oficial.
- Comprobante de domicilio fiscal.
- Recomendación por escrito o referencia de algún socio de Cámara de Joyería con el que tenga relación comercial.

Persona moral

- Copia certificada del acta constitutiva.
- Inscripción al RFC.
- Alta en Hacienda.

- Identificación oficial del representante legal.
- Comprobante de domicilio fiscal.
- Recomendación por escrito o referencia de algún socio de Cámara de Joyería con el que tenga relación comercial.

3. Realiza el pago

Banco Santander
Cuenta 22000011365
A nombre de CRIJPEJ
CLABE Interbancaria:
014320220000113650

Después de hacer el depósito o transferencia bancaria, envía tu comprobante de pago al correo:

oficinacentro@camaradejoyeria.com.mx

¿Más información?

oficinacentro@camaradejoyeria.com.mx

A close-up photograph of a wooden gavel lying horizontally on a light-colored wooden surface. In the foreground, two gold wedding rings are placed on a dark wooden circular object, possibly a gavel head or a ring holder. The background is softly blurred, showing more of the wooden surface and the gavel's handle. The overall lighting is warm and focused on the objects.

REPRESENTACIÓN, ASESORÍA Y PROTECCIÓN

CREDENCIAL

Es una identificación que te acredita como afiliado de Cámara de Joyería ante cualquier institución o autoridad. Con ella, se comprueba que tú y tus empleados realizan actividades en el sector de la joyería y pertenecen a un gremio organizado.

ELEMENTOS DE SEGURIDAD

- Fotografía.
- Huella digital.
- Firma.
- Código de barras.
- Número de registro (AC).
- Holograma.



PROTOCOLO DE TRASLADO

Es un documento emitido por Cámara de Joyería que indica los requisitos que se deben cumplir para el traslado de joyería, pedrería y metales preciosos en el territorio nacional, lo que ayuda a regularizar criterios y te otorga seguridad jurídica en los traslados.

Junto con tu credencial y los requisitos que marca el protocolo, puedes respaldar ante las autoridades que tu mercancía se traslada respetando el marco legal.

*Asesoría telefónica las 24 horas, al (33) 3791-8074

¿Más información?

afiliados@camaradejoyeria.com.mx

SISTEMA DE INFORMACIÓN CREDITICIO (SIC)

Es una base de datos que proporciona información o referencias comerciales de posibles compradores del sector. El objetivo es proporcionar seguridad en el otorgamiento de un crédito.

A. ¿Cómo dar de alta la información?

1. Descarga la solicitud en línea, desde www.camaradejoyeria.com.mx/sic.
2. Anexa los documentos comprobatorios del adeudo (original y copia).
3. Envía o entrega en nuestras oficinas la

documentación para su validación. Una vez autorizada por nuestra área legal, se devolverá la documentación original y se ingresará al sistema de información crediticia.

B. ¿Cómo consultar registros?

1. Solicita tu contraseña en las oficinas de Cámara de Joyería Jalisco.
2. Ingresa a la página www.camaradejoyeria.com.mx/sic con tu AC (número de afiliación) como usuario

y la contraseña que te fue proporcionada previamente.

C. ¿Cómo dar de baja la información?

1. Entrega la solicitud directamente en nuestras oficinas.

¿Más información?

afiliados@camaradejoyeria.com.mx

ASESORÍA JURÍDICA



Tienes acceso a asesoría telefónica inmediata y gratuita para resolver problemáticas con autoridades administrativas, judiciales o aduanales, en traslado de mercancías, para verificación de afiliaciones o procedimientos legales.

Este departamento estará a tus órdenes para cualquier comentario o inquietud relacionado con la actuación de la autoridad. También puedes solicitar asesoría perso-

nal en materia laboral, mercantil, administrativa, fiscal, penal, propiedad industrial y servicios notariales.

*Asesoría las 24 horas.

*El servicio no incluye la realización de trámites o gestoría.

¿Más información?

juridico@camaradejoyeria.com.mx

(33) 3791-8074

EMISIÓN DE CONSTANCIAS

A. Constancia de afiliación

Este documento constata que tu, tú empresa o empleados están registrados en Cámara de Joyería. La constancia avala tu actividad y puede agilizar o facilitar trámites ante diversas instituciones públicas y privadas nacionales o extranjeras.

En esta misma constancia puede mencionarse tu reconocimiento por Grupo de Calidad.

B. Constancia de Expositor

Si lo requieren, las empresas expositoras pueden recibir una constancia de su participación en JOYA.

C. Constancia para Consulado Americano

Se puede emitir a los afiliados (titulares), familiares directos y empleados registrados ante el IMSS. El documento constata tu afiliación a Cámara de Joyería y pertenencia al sector joyero.

D. Constancia de Grupo de Calidad

Las empresas que han sido reconocidas por este programa, podrán solicitar una constancia de su permanencia en el mismo.

¿Más información?

oficinacentro@camaradejoyeria.com.mx

GESTIÓN DE TRÁMITES

Cámara de Joyería te apoya con la realización de diversos trámites que son requeridos para el desempeño de tu negocio.

A. Registro y renovación de contraste o quinto

Este número o logotipo identifica todos los productos de oro, plata, platino o paladio fabricados por tu empresa, de acuerdo con la Norma Oficial Mexicana (NOM-033-SCFI-1994). Se emplea para identificar y

controlar los productos que se comercialicen en territorio nacional.

Este registro cuenta con vigencia de dos años, su trámite tiene un costo señalado por la Secretaría de Economía y puedes realizarlo directamente en nuestras oficinas.

B. Sistema Empresarial Mexicano (SIEM)

Es un sitio de consulta de información empresarial para promoción de las micro, pequeñas y medianas empresas. Cumple

con tu obligación al formar parte de la base datos más grande de México. Si eres fabricante de Jalisco, realizamos sin costo tu trámite ante la Secretaría de Economía.

C. Licencia Municipal

Si tu negocio opera en Guadalajara, puedes tramitar el refrendo de la Licencia Municipal en nuestras oficinas.

¿Más información?

afiliados@camaradejoyeria.com.mx

SERVICIOS ESPECIALIZADOS DE LA INDUSTRIA



GRUPO DE CALIDAD



Grupo de Calidad

En Cámara de Joyería sabemos la importancia que posee la palabra confianza en el gremio joyero. Por ello existe Grupo de Calidad, nuestro programa gratuito de autorregulación de kilataje para todo los afiliados fundado en 1995.

Además de generar confianza hacia las empresas reconocidas, entre sus objetivos se encuentra el fo-

mento a la competencia leal y garantizar al consumidor que los productos que adquiere tienen un kilataje de acuerdo a la Norma Oficial Mexicana.

Beneficios

- Control periódico del cumplimiento de la norma que regula el kilataje (NOM-033-SC-FI-1994) en tus productos de oro y /o plata.
- Ostentar la marca “Grupo de Calidad” que se reconoce como signo de confianza en el mercado nacional e internacional.
- Promoción exclusiva y gratuita en las diferentes ediciones de JOYA, a través del directorio de empresas reconocidas, plano de mano, indicadores en pasillos, pabellones y otras estrategias de difusión.
- Distintivo de pertenencia a Grupo de Calidad en el stand con el que se expone en JOYA.
- Promoción en el sitio Web y redes sociales de Cámara de Joyería.
- Reconocimiento anual que te distingue como empresa de Calidad en Kilataje para ser colocado en tu punto de venta e inspirar confianza a tus clientes.

¿Más información?

grupodecalidad@camaradejoyeria.com.mx



LABORATORIO DE METALES



Laboratorio de Análisis de Metales de Cámara de Joyería

El laboratorio de Metales de Cámara de Joyería Jalisco comenzó operaciones en 1994 y su objetivo es garantizar a los socios y al sector industrial joyero una fuente fidedigna y oportuna de información sobre la calidad de los metales utilizados sobre sus productos y procesos (oro y plata).

Desde el 2007, este se encuentra acreditado por la EMA (Entidad Mexicana de Acreditación, un organismo de acreditación mexicano) en la norma internacional NMX-EC-17025-2006; siendo el único laboratorio en México acreditado en ensayos de oro (copelación) y plata (volumétrico) siguiendo la norma oficial mexicana (NOM-033-SCFI-1994).

Beneficios

- Reconocimiento de nuestro análisis por las autoridades competentes para trámite y gestión.
- Informe certificado para trámites aduanales para la exportación e importación.
- Certeza y seguridad de la calidad del producto que se ofrece al consumidor así también como la garantía del producto que se adquiere.

Servicios

- Determinación del contenido de oro por vía seca método de copelación.
- Determinación del contenido de plata por método volumétrico.
- Asesoría técnica para la instalación de un laboratorio de ensayos bajo la NOM-033-SCFI-1994.
- Taller de capacitación en la NOM-033-SCFI-1994.
- Servicio foráneo a toda la República Mexicana.
- Tarjetas de prepago (descuento especial a nuestros afiliados).
- Servicio de tercería a empresas joyeras y mineras.

¿Más información?

laboratorio@camaradejoyeria.com.mx



TALLER SEGURO



La industria de la joyería requiere mucha atención en todos sus procesos, entre ellos la fabricación; los talleres convocan al talento y las manos de muchas personas, por ello es necesario proteger la dinámica de trabajo que en éstos sucede.

Desde su lanzamiento en 2016, las empresas interesadas en sumarse al programa Taller Seguro pasan por una mecánica que incluye la invitación a afiliarse a Cámara de Joyería, una serie de evaluaciones, regularizaciones y 30 horas de capacitación en temas como:

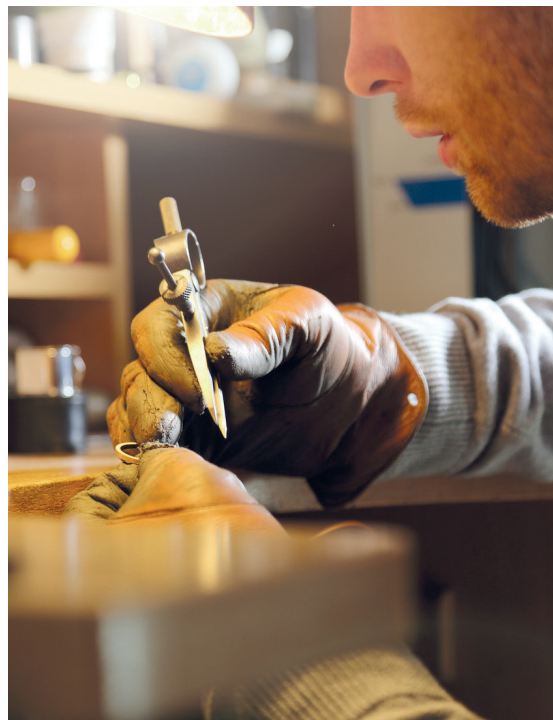
- Combate a incendios
- Primeros auxilios
- Manejo seguro de productos químicos y de residuos tóxicos
- Apoyos gubernamentales

Beneficios

- Reconocimiento de Taller Seguro.
- Promoción comercial a través de la publicación de su empresa en el directorio de Taller Seguro.
- Asesoría personalizada para acceder a fondos gubernamentales.
- Capacitación permanente.

¿Más información?

grupodecalidad@camaradejoyeria.com.mx



BAZAR DEL JOYERO

¿Buscas un espacio para la venta de material, productos, maquinaria y herramientas para tu empresa? Bienvenido al Bazar del Joyero.

Es un punto de encuentro para la negociación directa entre empresarios joyeros. Buena parte de las propuestas se anuncian a través de fichas técnicas.

Beneficios

- Adquirir material, herramientas e insumos para tu empresa.
- Oportunidad de comprar productos nuevos y usados a un excelente precio.
- Trato directo, sin intermediario.
- Posibilidad de generar alianzas o acuerdos de negocio.
- Publicación de productos en venta a través de las redes sociales.

¿Más información?

afiliados@camaradejoyeria.com.mx



CAPACITACIÓN TÉCNICA ESPECIALIZADA

Brindamos mayores conocimientos tanto a interesados como a especialistas de la industria joyera. Algunos de los temas que se trabajan a través de talleres, capacitaciones o asesorías en las siguientes áreas, son:

- **Laboratorio de Metales**

Afinación y recuperación de metales.

Ligas de metales para joyería.

Taller práctico de la NOM-033-SCFI-1994.

- **Grupo de Calidad**

Además de verificar la calidad en kilataje, este programa ofrece la Verificación integral, una herramienta útil para la autorregulación de las empresas de joyería en el cumplimiento de la Ley de Protección al Consumidor.

- **Taller Seguro**

Seminario de 5S (herramientas de mejora continua).

Seminario de Manufactura Esbelta "Lean manufacturing".

DESARROLLO EMPRESARIAL



BOLSA DE TRABAJO

Profesionistas con habilidades y conocimientos útiles para la industria joyera mexicana pueden enviar su currículum a nuestra bolsa de trabajo en línea. Fungiendo meramente como un canal, Cámara de Joyería Jalisco pone a disposición de sus afiliados la información de estos perfiles.

www.cedij.com.mx/bolsa-de-trabajo/

FONDOS GUBERNAMENTALES

Acércate a nosotros para conocer las convocatorias vigentes de los diversos fondos municipales, estatales, federales e internacionales.

Te informaremos a detalle, los requisitos que debe cumplir tu proyecto para ser candidato a dichos fondos.

Rubros:

- Emprendimiento.
- Maquinaria y equipo.
- Proyección internacional.
- Ferias y exposiciones.
- Capacitación y consultoría.
- Desarrollo y tecnología.



CRÉDITOS ESPECIALIZADOS

Te daremos asesoría sobre los diferentes programas de apoyo financiero que existen para tu empresa y te canalizaremos con los organismos respectivos para que puedan generar tu expediente.

JOYA EMPRENDE

Este programa es una estrategia de desarrollo sectorial que apoya el emprendimiento de negocios de joyería caracterizados por un alto nivel de diseño, creatividad y por supuesto, innovación.

Objetivo

Impulsar a jóvenes talentos a generar marcas y propuestas de valor que puedan competir en la exigente industria joyera mexicana.

Beneficios

- Participación en JOYA, la exposición de joyería más importante de América Latina en sus ediciones abril y octubre desde Expo Guadalajara. La participación toma lugar dentro del Pabellón de Joya Emprende.
- Evaluación y seguimiento de proyectos por parte del comité organizador.
- Asistencia al Diplomado en Creación, Desarrollo y Dirección de empresas de joyería, proyecto que convoca a especialistas de diferentes áreas como: Modelos de negocio, administración financiera, expor-

tación, producción, manufactura y diseño de joyería, asesoría legal, entre otros.

Mecánica:

Dicha plataforma comprende la participación de diferentes proyectos de joyería en etapa de emprendimiento, los cuales son elegidos tras una convocatoria que se abre cada año.



¿Más información?
proyectos@camaradejoyeria.com.mx



CAPACITACIÓN EMPRESARIAL

Con el objetivo de brindar herramientas clave de capacitación a los protagonistas de la industria joyera mexicana, el área de Desarrollo Empresarial ofrece un amplio programa de conferencias, talleres y cursos a cargo de especialistas en el amplio número de temas que fortalecen al sector.

Entre los rubros se encuentran:

- Estructura de negocio.
- Finanzas.
- Reformas fiscales y capacitación jurídica.
- Comercio electrónico.
- Herramientas de liderazgo.
- Mercadotecnia para el negocio de la joyería.
- Desarrollo humano.
- Procesos de institucionalización.
- Filosofía e identidad empresarial.

¿Más información?

proyectos@camaradejoyeria.com.mx



DIPLOMADO EN CREACIÓN, DESARROLLO Y DIRECCIÓN DE EMPRESAS DE JOYERÍA

Una de las propuestas más importante del área de Desarrollo Empresarial de Cámara de Joyería Jalisco, es el Diplomado en Creación, Desarrollo y Dirección de Empresas de Joyería, el cual convoca a especialistas de diferentes áreas de joyería para generar un encuentro efectivo con los participantes a través de diferentes módulos que suman 120 horas de capacitación teórica y práctica.

El diplomado ofrece temas como:

- Modelos de negocio.
- Punto de venta y servicio al cliente.
- Comunicación digital.
- Diseño de joyería.
- Producción y manufactura avanzada en joyería.
- Administración integral.
- Costeo de joyería y administración financiera.
- Liderazgo para directores.

¿Más información?

proyectos@camaradejoyeria.com.mx





DISEÑO, TENDENCIAS, TECNOLOGÍA E INNOVACIÓN





Centro de Diseño de Joyería

Dentro de Cámara de Joyería Jalisco, existe un espacio lleno de propuestas para las mentes creativas del sector. Se trata del Centro de Diseño de Joyería (CEDIJ), en donde se promueve el desarrollo de la industria joyera a través de diferentes directrices:

- **Diseño y tecnología.**
- **Tendencias.**
- **Innovación.**
- **Capacitación.**
- **Promoción al diseño de joyería.**

DISEÑO Y TECNOLOGÍA

Directorio de diseñadores

Contamos con un directorio donde encontrarás a los diseñadores que están revolucionando el mercado en México. Descúbrelos en www.cedij.com.mx

CLIP

Brindamos servicios de diseño y tecnología en CLIP -Centro Líder en Innovación y Prototipo-, el cual se encuentra en el edificio MIND (Av. Faro #2350, piso 5. Guadalajara, Jalisco).

Impresión 3D de joyería

A través de la cera, creamos prototipos con la mejor calidad y tecnología del mercado. Contamos con la impresora ProJet 3510 CPX cuyas características principales son:

- **Alta velocidad.**
- **Gran resolución.**
- **Material (cera).**
- **Piezas impresas en todos los tamaños.**



Modelado 3D de joyería

Utilizamos software de modelado 3D por computadora especializado en joyería para crear tus modelos en 3D rápidamente, obteniendo tu diseño con las especificaciones ideales para su fabricación.

Asesoría en diseño de joyería

Acércate a los expertos para comenzar a realizar tus primeros diseños de joyería, te asesoramos durante el proceso de diseño de tus piezas y te brindamos toda la información que necesites para su desarrollo y fabricación.

Diseños especiales

Conceptualización de diseños especiales, reconocimientos, medallas, trofeos y cualquier otro producto conmemorativo.

Capacitación en diseño y tecnología

Brindamos mayores conocimientos tanto a interesados como a especialistas de la industria joyera a través de talleres, capacitaciones o asesorías. Entre los cursos se encuentra el de software 3D para joyería.

Cámara fotográfica especializada

Tomamos tus fotografías digitales en gran resolución, incluso bajo el formato 3D.

Catálogos

Te asesoramos en la producción de tus catálogos digitales.

¿Más información?
tecnologia@cedij.com.mx

TENDENCIAS

Dar a conocer información actualizada sobre las tendencias a los miembros del sector joyero, es parte de las actividades que se gestan en el Centro de Diseño de Joyería.

A través de una profunda revisión de plataformas especializadas en este tema, realizamos una interpretación que nos permite ofrecer:

- **Asesoría**

Las tendencias de joyería mundiales están en constante movimiento, por ello, las analizamos a profundidad para brindar una asesoría a nuestros afiliados que les permita desarrollar colecciones o nuevos productos.

- **Capacitación**

Trabajamos para que los protagonistas de la industria joyera mexicana puedan aplicar las tendencias que fortalecerán su propuesta.

- **Boletines especializados**

Mes con mes generamos información valiosa y concreta sobre las tendencias de joyería para informar a nuestros afiliados. Una interpretación del material también se difunde a través de redes sociales y publicaciones como Joya Magazine.

¿Más información?

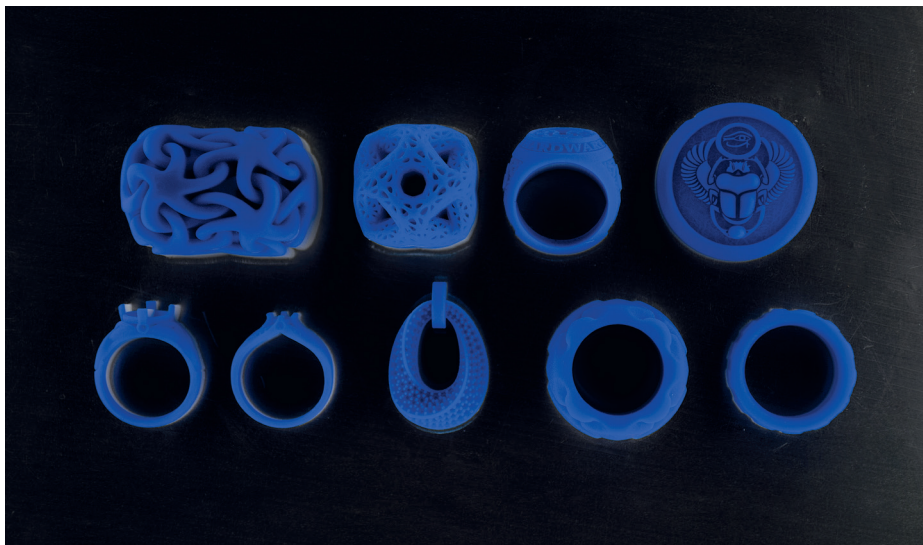
tendencias@cedij.com.mx

Pasarela de Tangram en Minerva Fashion 2016.



INNOVACIÓN

Como parte del ecosistema de la moda, tenemos acceso a servicios de innovación a través del edificio MIND. Entre ellos:



- **Centro de materiales**

Un espacio donde pueden consultarse materiales innovadores que sin duda servirán de inspiración para los diseñadores.

- **Células de Innovación**

Se trata de una plataforma de innovación que propicia la colaboración abierta para la creación de prototipos, conceptos o modelos de negocio que permitan validar rápidamente el potencial innovador de las ideas de empresas y emprendedores.

- **CLIP**

Un espacio para la joyería y otros sectores que desean apostar por la más alta tecnología a través de servicios que incluyen escáner 3D, cabina fotográfica 360°, software de modelado 3D o impresión 3D.

¿Más información?
tecnologia@cedij.com.mx

CAPACITACIÓN

Con el objetivo de fortalecer y capacitar a las mentes creativas del sector, el Centro de Diseño de Joyería (CEDIJ) ofrece un amplio programa de capacitación durante todo el año. Entre los temas se encuentran:

- Diseño y manufactura de joyería.
- Diversas técnicas para la elaboración de joyería.
- Bocetaje y técnicas de representación gráfica.
- Tendencias mundiales de joyería.
- Software para modelado de joyería.
- Capacitación en modelado 3D de joyería.

¿Más información?
contacto@cedij.com.mx



EVENTOS Y ACTIVIDADES DE PROMOCIÓN AL DISEÑO

Gestionamos eventos y propuestas sólidas que impulsan el diseño de joyería mexicana. Conócelos.

- **Plataforma de Diseño Mexicano**

Los diseñadores de joyería dedicados a la plata, encuentran en este proyecto un aparador efectivo para su talento.

Bajo el nombre de Plataforma y con dos convocatorias al año, esta exposición itinerante se realiza durante las cuatro ediciones de JOYA (enero y cada verano en la Ciudad de México; abril y octubre en Guadalajara). Los participantes también son difundidos en medios especializados del sector como Joya Magazine y el boletín Tu Cámara Informa, así como en redes sociales.

¿Más información?
contacto@cedij.com.mx



Pieza de Ana Luisa Lozada



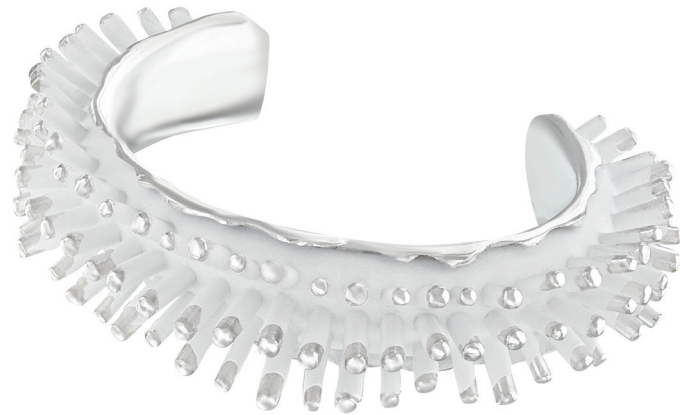
Pieza de Israel Hernández

CONCURSO INTERNACIONAL DE DISEÑO DE JOYERÍA

Encontrar diseños originales y vanguardistas, así como mentes creativas capaces de generar joyería de alto nivel, es parte del objetivo de este concurso.

Entre los puntos que respaldan su potencial, se encuentran:

- Convocatoria a nivel internacional, basada en una tendencia de diseño específica y dividido en diferentes categorías: Orfebre, Experimental y Digital.
- El reto de concebir una pieza real de alto diseño, que será presentada a un selecto jurado.
- Premios en material, capacitación y difusión para desarrollar el potencial de los nuevos talentos de joyería.



Pieza de Alejandro Rodríguez Mendoza

PABELLÓN DE DISEÑO

Dentro de JOYA, la exposición de joyería más importante de América Latina, se encuentra este espacio dedicado a las marcas de diseño de joyería más relevantes del sector.

Con una personalidad única indiscutible, cada una de las firmas expositoras que integran el Pabellón de Diseño es una muestra de la creatividad mexicana.

Los compradores especializados de JOYA que buscan las nuevas tendencias de la joyería, sin duda, tienen una cita obligada en este espacio que por supuesto también funge como un poderoso encuentro de negocios para la industria.

¿Más información?
contacto@cedij.com.mx



ESCAPARATE

En cada edición de JOYA octubre, el programa incluye una propuesta única: Escaparate, el evento de presentación de tendencias de joyería más importante de todo México.

Para las marcas de diseño participantes, este desfile resulta una atractiva herramienta de proyección para su marca, pues además de alianzas con marcas internacionales, atrae la atención de prensa especializada y figuras representativas de la industria gracias a su impactante formato y producción.

Requisitos

- Exponer en el Pabellón de Diseño de JOYA abril y JOYA octubre.
- Desarrollar el proyecto bajo los lineamientos establecidos según la edición en curso de Escaparate.

Beneficios

- Plataforma de negocios
- Espacio de alto impacto mediático.

Perfil de asistentes

- Compradores especializados de joyería.
- Invitados exclusivos de la industria.
- Prensa especializada.
- Selectos bloggers del sector moda.
- Invitados gubernamentales.

¿Más información?
tendencias@cedij.com.mx

Imágenes de Escaparate en su edición 2015



FORO FASHION MARKETING

Cada año, el Centro de Diseño de Joyería convoca a estudiantes, emprendedores y empresarios del sector moda para disfrutar de un amplio programa de conferencias a través de este foro.

Los responsables de cada charla son personajes nacionales e internacionales, que han ganado relevancia actual, gracias a su éxito y visión en temas de moda, diseño, mercadotecnia o tendencias.

La enriquecedora jornada cruza las fronteras de Guadalajara con la transmisión en vivo en otras universidades e instituciones del país, incluso en latitudes fuera de México, volviéndose clave para el desarrollo profesional y empresarial de todos los participantes.



¿Más información?
contacto@cedij.com.mx



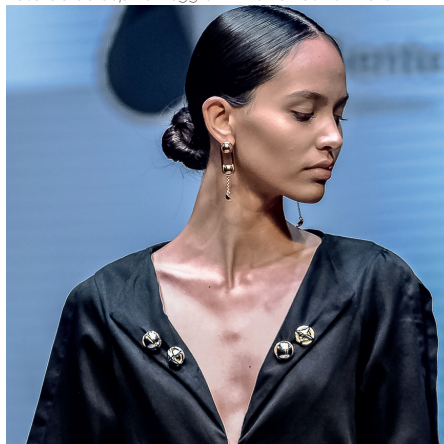
Minerva Fashion

Como parte del Consejo de la Moda de Jalisco, Cámara de Joyería participa activamente en Minerva Fashion.

Celebrada cada año, esta importante plataforma de moda se coloca bajo los reflectores del país para posicionar a Guadalajara como un punto de creatividad absoluta.

De esta manera, la propuesta de reconocidos diseñadores de joyería protagoniza espectaculares pasarelas, mientras que un poderoso programa de talleres así como conferencias atraen a una audiencia integrada por estudiantes, emprendedores, especialistas, prensa e interesados en el sector moda.

Pasarela de Sophie Hegg en Minerva Fashion 2016.



Pasarela de Tangram en Minerva Fashion 2016.

DEME
THE JEWELER.



COMERCIO INTERNACIONAL



ASESORÍA EN COMERCIO



Al afiliarte, podrás recibir asesoría profesional y gratuita en distintas materias de comercio exterior para la expansión de tu negocio.

Importaciones / Exportaciones

- Temporales.
- Definitivas.

Regulación y restricciones no arancelarias

Tratados de Libre Comercio

- Reglas de origen.
- Certificados de origen.

Transportación internacional de mercancía

*El servicio no incluye la realización de trámites o gestoría.

CUADERNO ATA

Cuaderno ATA es un pasaporte para tus mercancías, es la herramienta garantizada en facilitar tus exportaciones temporales de muestras comerciales y equipo para ferias y exposiciones.

Trámite directo y tarifa especial para afiliados.

Beneficios:

- Simplifica documentos y trámites, con un documento único podrás trasladar tus mercancías en más de 77 países alrededor del mundo.
- Reduce costos al no pagar aranceles, IVA u honorarios del Agente Aduanal.
- Minimiza sus tiempos de despacho, la autoridad aduanera ya no podrá mutilar o rasgar sus mercancías para su revisión.
- Puedes incrementar tu cartera de clien-

tes al exportar tus mercancías al extranjero.

- Tienes la opción de declarar en parcialidades la mercancía ante la aduana, es decir, llevar menos mercancías que el total declarado.

¿Más información?

comercioext@camaradejoyeria.com.mx



GIRAS COMERCIALES



Organizamos misiones comerciales al extranjero para presentar tus productos a nuevos mercados, apoyando tu crecimiento hacia el exterior.

Beneficios

- Respaldo de Cámara de Joyería para proyectar una imagen de mayor seriedad y confianza ante clientes internacionales.
- Identificar las demandas y necesidades de potenciales compradores.
- Oportunidad para iniciar o hacer crecer tus exportaciones.
- Optimización de recursos al hacer todo en grupo.

EXPOSICIONES INTERNACIONALES

Las ferias y exposiciones internacionales son una excelente plataforma para cruzar fronteras, explorar nuevos mercados y dar a conocer tanto tus productos y servicios.

Beneficios

- Contacto con numerosos clientes potenciales.
- Estrechar relaciones con los clientes actuales.
- Lograr ventas directas.

Si te interesa asistir a una feria internacional, Cámara de Joyería Jalisco te asesora para registrarte como:

Comprador...

Conocerás las nuevas creaciones de joyería que están marcando tendencia en diferentes partes del mundo. Conviértete en uno de los especialistas del mercado más competitivos y amplía tu propuesta con proveedores internacionales.

Expositor...

Tendrás la oportunidad de explorar nuevos mercados y posibilidades comerciales. Exponer en una feria internacional te permitirá generar lazos con nuevos clientes potenciales así como colocar a tu empresa dentro del mapa mundial.

¿Más información?

trade@camaradejoyeria.com.mx



PABELLONES DE MÉXICO EN EXPOSICIONES INTERNACIONALES

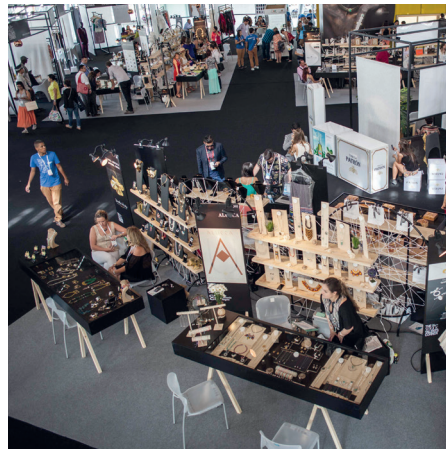
• JCK Las Vegas

Si eres fabricante de joyería de oro y/o plata, esta feria es para ti. Se trata de uno de los eventos más importantes a nivel mundial y tu empresa puede ser parte del Pabellón México. Asistimos a la exposición anualmente cada mayo y/o junio.



• Colombiamoda

Pasión por los negocios, tendencias de moda y conocimiento compartido son los tres componentes de Colombiamoda, un evento clave en Latinoamérica donde el sector joyero mexicano también está presente.



• Vicenzaoro

Si eres fabricante de joyería fina, esta magna exposición te espera con la feria más importante para el sector a nivel internacional. Protagonistas de la industria arriban desde diferentes partes del mundo a esta ciudad enclavada al norte de Italia. ¡Únete cada enero!



EXPOSICIONES



JOYA



Conoce la exposición más brillante de todo América Latina.

Tras más de 30 años de experiencia, JOYA hoy se traduce como la exposición de joyería de oro, platería, relojería, bisutería e insumos más grande de Iberoamérica y la de mayor importancia en América Latina con más de 15 mil compradores y 350 firmas expositoras nacionales y extranjeras.

Con cuatro ediciones anuales, JOYA ofrece múltiples oportunidades de negocio,

además de exhibiciones de joyería con lo más representativo en tendencias, programas de capacitación a través de talleres, conferencias con especialistas y otras propuestas como la Noche de Esplendor, espectáculo que durante sus ediciones en Guadalajara, Capital Joyera de América, deleita por igual a compradores y expositores.

Para enriquecer la compra de sus visitantes, la exposición ofrece los pabellones Oro, Plata y Bisutería, Diseño, Accesorios de Moda e Internacional.

Beneficios

- Participar en una plataforma de negocios donde se reúnen las marcas más importantes de la industria.
- Acceso a los compradores mayoristas y medio mayoristas especializados en joyería.
- Interacción con el gremio en un ambiente de sana competencia.
- Presentación de tendencias de moda en joyería.
- Seguridad y confianza con expositores y clientes seleccionados cuidadosamente.
- Capacitación constante para ti y colaboradores en temas de negocios.
- Los mejores proveedores para traslado de mercancía con seguridad y eficiencia.
- Tarifas especiales en transportación y hospedaje durante la exposición.
- Espacio para sumar clientes potenciales.
- La oportunidad de otorgar beneficios a tus clientes, a través de sorteos, tarifas especiales en hoteles y transporte.

FECHAS

Abril y Octubre en Expo Guadalajara.



Enero y cada verano en el WTC de la Ciudad de México.



¿Más información?
info@expojoya.com.mx

¿CÓMO SER EXPOSITOR EN JOYA?

1. Se fabricante o distribuidor de joyería fina, platería, piedras preciosas y semipreciosas, piezas de autor, insumos, maquinaria y herramientas, relojería, bisutería y accesorios.
2. Afíliate a Cámara de Joyería Jalisco contratando el Paquete Oro.
3. Llena la Solicitud de Nuevo Ingreso y envía los documentos solicitados.

4. Selecciona tu espacio de exhibición y realiza el pago.
5. Prepárate para la exposición: revisa el Manual del Expositor y el reglamento. Envía los formatos de solicitud de gafetes y solicitud de montaje antes de la fecha límite.
6. Deberás estar al corriente en los pagos de afiliación, stands y otros servicios para tener acceso al área de exhibición y venta.



Ingresa a www.expojoya.com.mx/expositores para encontrar todos los documentos necesarios. O envía un correo a: atencionclientes@expojoya.com.mx

¿CÓMO SER COMPRADOR EN JOYA?



JOYA es una exposición dirigida mayoristas y medio mayoristas. Para registrarte deberás:

1. Llenar la forma de registro.
2. Presentar los siguientes documentos:
 - Identificación oficial con fotografía.
 - Notas membretadas o facturas de compra de joyería a tu nombre, las cuales deben sumar un monto mínimo de 10 mil pesos o presentar una invitación de JOYA personalizada con tu nombre y otorgada

por uno de nuestros expositores.

Puedes realizar el trámite de pre-registro a través de:

www.expojoya.com.mx/compradores

Para mayor información comunícate al (01 800) 365 4300 / (33) 3121 9238 Ext.2129 o vía mail a registro@expojoya.com.mx

Después de la revisión de tus documentos, recibirás un número de registro y las instrucciones para el ingreso a la exposición.

PROGRAMA PARA EMPRENDEDORES DE NEGOCIO DE JOYERÍA

JOYA ofrece a los visitantes un poderoso programa de capacitación a través de conferencias y talleres.

La intención de éstos es brindar herramientas para fortalecer a quienes desean desenvolverse con éxito en la exigente industria joyera.

Entre las propuestas más representativas que dan vida al programa se encuentra el taller de creación y desarrollo de modelos de negocio de joyería, pensado específicamente para los emprendedores del sector.

POSICIONAMIENTO DE MARCA

JOYA, la exposición de joyería más importante de América Latina, también cuenta con múltiples opciones para aumentar la presencia de tu marca en sus cuatro ediciones al año.

Algunas son:

- Publicidad fija: Áreas de descanso, cajas de luz, pendones de señalización y vallas publicitarias en área de comida.
- Publicidad móvil: Gafetes, cordones y bolsa de compradores.
- Impresos: Directorio y plano de mano

que son entregados a cada comprador.

- BTL: Palcos VIP en eventos especiales y joyería para el personal de registro.

¿Más información?

info@expojoya.com.mx







INFORMACIÓN

COTIZACIÓN DIARIA JOYA MAGAZINE

El gremio joyero necesita estar informado diariamente. Por ello, ponemos a tu disposición de manera gratuita el acceso directo a la cotización vigente de oro, plata y dólar tanto en nuestro sitio web como vía telefónica.

*Fuentes: Kitco y Banamex

Visita www.camaradejoyeria.com.mx

Llama al Tel. (33) 3121-9238 Ext. 2102

BOLETÍN TU CÁMARA INFORMA

Mes con mes, el equipo de Comunicación de Cámara de Joyería Jalisco prepara para ti el boletín Tu Cámara Informa.

El objetivo de esta publicación es informarte sobre las actividades que realizamos para impulsar a tu negocio y a toda la industria de la joyería mexicana.

A través de sus páginas, también podrás descubrir:

Más que una revista, un escaparate para la joyería mexicana. Bajo la producción del Centro de Diseño de Cámara de Joyería Jalisco, en cada edición encontrarás las últimas tendencias en joyería y accesorios. Podrás conocer a los diseñadores mexicanos que están dejando huella en el mundo de la moda, además de enterarte de importantes eventos del sector.

• Tiraje: 15 mil ejemplares.

- Noticias relevantes sobre el gremio y la organización
- Difusión de exposiciones, conferencias, ferias y otros eventos próximos.
- Avisos importantes y artículos de interés.

¿Más información?

comunicacion@camaradejoyeria.com.mx

• Distribución: Afiliados, compradores a nivel nacional de JOYA, centros joyeros y sitios de interés en Guadalajara.

¿Más información?

rp@joyamagazine.com



EVENTOS ESPECIALES



Fomentar la integración del sector joyero es parte de los objetivos de Cámara de Joyería Jalisco, por ello, durante el año ofrece un calendario de eventos. Conócelos.

DÍA DEL JOYERO



Los pioneros del sector joyero en Guadalajara, empezaron a trabajar en el barrio de San Felipe de Jesús, a quien adoptaron como su patrono. Por ello cada 5 febrero, fecha de este Santo, los joyeros también celebran su día.

Tras la misa, podrás participar en un emocionante torneo de fútbol y comida de convivencia.

DÍA DE LA MUJER



Nuestro brillante gremio se une a la celebración del Día Internacional de la Mujer. ¿El objetivo? Festejar y rendir homenaje a todas las mujeres que son parte de la industria joyera. ¡Disfruta de diversas actividades de convivencia!

TORNEO DE DOMINÓ



En un ambiente de camaradería y sana competencia, el Torneo de Dominó Javier Peregrina -nombrado así en honor a uno de los promotores de esta convivencia- convoca a todos los caballeros de la industria, con el objetivo de fortalecer la unión y la amistad.

¿Más información? afiliados@camaradejoyeria.com.mx

BRILLANTE NAVIDAD



Un tradicional evento para celebrar con verdadero espíritu navideño. Las empresas joyeras conviven con personas en situación de vulnerabilidad, con el encendido de un bello ornato que ilumina la Plaza Tapatía. Villancicos y muchas sorpresas más se suman al programa.

**Existe la posibilidad de patrocinio para empresas joyeras.*



SALA DIAMANTE

SALA DIAMANTE

La Sala Diamante de Cámara de Joyería Jalisco es un espacio moderno y multifuncional para la industria joyera.

En ésta es posible albergar diversos servicios empresariales o sociales, hasta propuestas relacionadas al desarrollo de habilidades técnicas, conferencias y mucho más gracias a sus tres principales instalaciones:

1. Sala de taller

Ideal para la realización de cursos, workshops y talleres efectivos para el sector joyero.

2. Sala de capacitación

Auditorio con capacidad para albergar hasta 50 personas.

3. Sala de exhibición de joyería

Área para la exposición de colecciones especiales de joyería.

Características

- Instalación multifuncional.
- Sonido integrado.
- Pantalla para proyección, conexiones eléctricas y wifi.
- Servicio de coffee break con costo adicional por persona.
- Servicio de banquete con costo adicional por persona.

¿Deseas rentar la Sala Diamante? Se trata de un servicio exclusivo para afiliados a Cámara de Joyería Jalisco. Comunícate al 31219238 Ext. 2101 y 2144 para mayor información.



SERVICIOS DEL MIND

Organismos de apoyo dentro de MIND

Como parte de la red MIND, nuestros afiliados tienen acceso a los servicios que diferentes entidades ofrecen desde este edificio.

Fideicomisos Instituidos en Relación con la Agricultura (FIRA)
www.fira.gob.mx

Instituto Mexicano de la Propiedad Industrial (IMPI)
www.impi.gob.mx

Instituto Nacional del Emprendedor (INADEM)
www.inadem.gob.mx

Nacional Financiera (NAFIN)
www.nafin.com

PROMÉXICO
www.promexico.mx

Servicio de Administración Tributaria (SAT)
www.sat.gob.mx

Secretaría de Innovación, Ciencia y Tecnología
www.sicyt.jalisco.gob.mx

Servicio Nacional del Empleo (SNE)
www.empleo.gob.mx

Contacto

Av. Faro #2350, Col. Verde Valle. Guadalajara, Jalisco. T/ (33) 30-02-61-00
www.mindmexico.com

OFICINAS DE CÁMARA DE JOYERÍA JALISCO

MIND

Av Faro #2350, piso 7.
Bosques de La Victoria
Guadalajara, Jalisco.
C.P. 44550

Magno Centro Joyero

Paseo del Hospicio #22, piso M4 - 4070
Col. Centro, Guadalajara, Jalisco.
C.P. 44360
Tel. (33) 3562 2456 / 57

Sala Diamante

Av. República #20, piso 4.
San Juan de Dios, Guadalajara, Jalisco.
C.P. 44360.

DIRECTORIO

DIRECCIÓN

direccion@camaradejoyeria.com.mx
Ext. 2021

ADMINISTRACIÓN

administracion@camaradejoyeria.com.mx
Ext.2222

AFILIADOS

afiliados@camaradejoyeria.com.mx
Ext.2144

ASESORÍA JURÍDICA

juridico@camaradejoyeria.com.mx
Tel. (33) 3791 8074

CAPACITACIÓN

capacitacion@cedij.com.mx

COMERCIO EXTERIOR

comercioext@camaradejoyeria.com.mx
Tel. (52) 33-3146-8128

CENTRO DE DISEÑO

contacto@cedij.com.mx
Ext.2112

COBRANZA

cobranza@camaradejoyeria.com.mx
Ext. 2104

COMUNICACIÓN

comunicacion@camaradejoyeria.com.mx
Ext.2111

COTIZACIONES

Ext.2102

DESARROLLO EMPRESARIAL

proyectos@camaradejoyeria.com.mx
Ext.2139

EXPO JOYA

atencioneclientes@expojoya.com.mx
Ext.2107, 2108 y 2131

GRUPO DE CALIDAD

grupodecalidad@camaradejoyeria.com.mx
Ext.2109

JOYA MAGAZINE

rp@joyamagazine.com.mx
Ext.2134

LABORATORIO

laboratorio@camaradejoyeria.com.mx
Ext.2118 y 2120

PRENSA

medios@camaradejoyeria.com.mx
Ext.2125

PRESIDENCIA

presidencia@camaradejoyeria.com.mx
Ext.2110

REDES SOCIALES

redes@camaradejoyeria.com.mx
Ext.2141

SALA DIAMANTE

diamante@camaradejoyeria.com.mx

SERVICIOS A AFILIADOS

oficinacentro@camaradejoyeria.com.mx
Ext.2101, 2130 y 2144

TECNOLOGÍA Y DISEÑO

tecnología@cedij.com.mx
Ext.2160

TENDENCIAS

tendencias@cedij.com.mx
Ext.2156

VINCULACIÓN INTERNACIONAL

trade@camaradejoyeria.com.mx



www.camaradejoyeria.com.mx